

Contenido.

1. Instrucciones de seguridad.
2. Conformidad con las normas.
3. Datos técnicos.
4. Instalación.
5. Puesta en operación.
6. Mantenimiento y revisión.
7. Información legal.
8. Instrucciones de instalación.

1. Instrucciones de seguridad

Solo personal electricista competente o personal permitido de acuerdo con la legislación nacional y normas pertinentes puede intervenir en la instalación de la luminaria.

Verifique el reglamento de seguridad nacional y regulaciones para la prevención de accidentes y el seguimiento de las instrucciones de seguridad.

Los datos técnicos indicados en la etiqueta de la luminaria deben ser tenidos en cuenta.

La luminaria deberá operar en perfectas condiciones según lo previsto; si presenta algún daño no operar.

Las reparaciones solo podrán ser realizadas por un electricista calificado y competente.

Solo piezas originales pueden ser utilizadas para el reemplazo de partes averiadas.

Cambios y modificaciones en el diseño de la luminaria no son permitidos.

Estas instrucciones deben estar siempre a la mano cada que intervengan la luminaria.

2. Conformidad con las normas

Esta luminaria cumple los requerimientos de la IEC 60598-1, RETILAP, NTC2230.

Ha sido diseñada, fabricada y probada, como un producto con tecnología de punta según el sistema de gestión de calidad.

3. Datos técnicos

Los datos técnicos se indican en la etiqueta del producto.

La alimentación del sistema depende de la cantidad de LEDs y la corriente requerida (ver etiqueta del producto).

Temperaturas máximas para el ambiente de trabajo: entre **-35 a + 50 °C**. Otras temperaturas ambiente bajo pedido.

Excepciones: Para algunas versiones equipadas con mecanismos de regulación y/o mini-fotocelda, favor consultar con fabrica.

4. Instalación

Revise tanto las normas nacionales respectivas como las reglas generales de ingeniería aplicables con la instalación y el funcionamiento de los equipos eléctricos. El transporte y almacenamiento de estas luminarias debe realizarse en el empaque original y en la única posición especificada. Las instrucciones de montaje están incluidas en el empaque de cada luminaria y deben ser seguidas estrictamente.

5. Puesta en operación

Antes de la operación, compruebe que la alimentación cumpla con lo especificado para garantizar el correcto funcionamiento; instale cumpliendo con las instrucciones de operación, las instrucciones de instalación y demás normativas aplicables

6. Mantenimiento y revisión

Desconecte la luminaria de la fuente de alimentación antes de cualquier intervención.

Observe las normas nacionales aplicables a la conservación, mantenimiento y pruebas del material eléctrico, así como las reglas generales de la ingeniería.

Dependiendo de las circunstancias ambientales, es posible que sea necesario limpiar la luminaria. Para limpiar utilice un paño o una esponja húmeda. Use solamente jabón líquido para uso doméstico diluido en agua. Después de limpiar enjuague con agua limpia.

Comprobar los bloques de terminales para su ajuste firme.

Utilice únicamente repuestos originales de Roy Alpha.

7. Información legal

Ver política de garantía.

8. Instrucciones de instalación

Las instrucciones de montaje están incluidas en el empaque de cada luminaria y deben ser seguidas estrictamente.

NOTA: Luminaria para uso normal; para ser usada en condiciones severas, favor contactar a fábrica para requerimientos especiales.

1

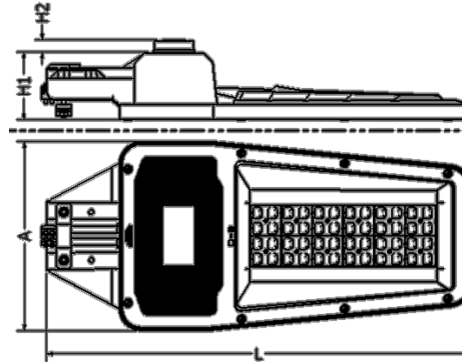
INSTRUCTIVO DE MONTAJE OMEGA III

LUMINARIA PARA USO EXTERIOR



t_a
(-35°C a 50°C)*

IP	IK
66	08



L (mm)	A (mm)	H1 (mm)	H2 (mm)	Kg Max	m ²
697	310	111	20	9	0,042



PRECAUCIÓN: VERIFICAR VOLTAJE DE LA LUMINARIA Y AJUSTARLO AL PUNTO DE RED DE ACUERDO CON LAS MEDICIONES VALIDADAS POR EL TÉCNICO.

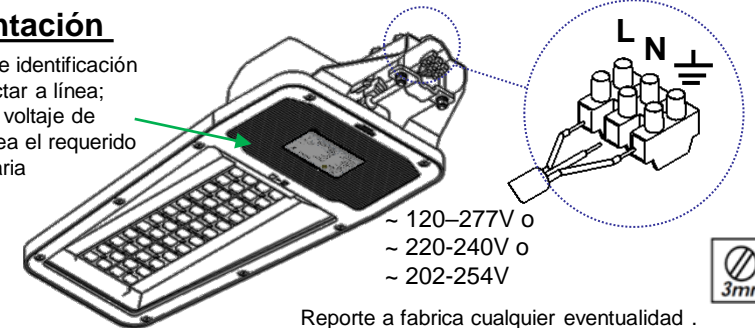
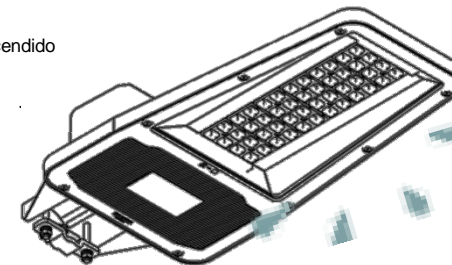
Altura máxima de montaje: 12m

RECOMENDACIÓN:

La instalación debe ser realizada por personal calificado; luminaria para fijar en brazo de diámetro nominal de 1 1/2" (Ø Ext 48mm), 2" (Ø Ext 60mm) o poste de diámetro nominal de 2" (Ø Ext 60mm) posición vertical.

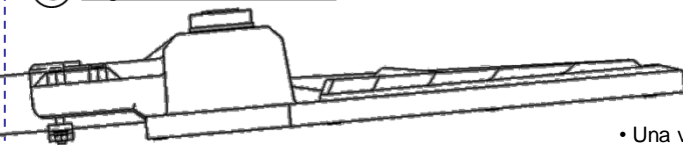
A Alimentación

Ver etiqueta de identificación antes de conectar a línea; verificar que el voltaje de alimentación sea el requerido por esta luminaria

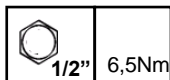
**B Verifique encendido**

2

C Fijación a Brazo

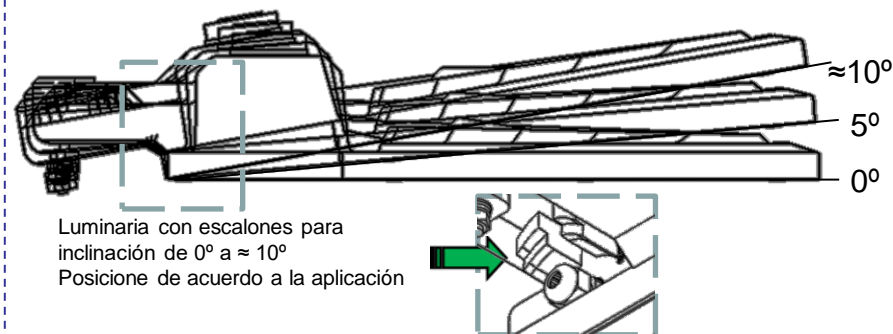


Ø48-Ø60 mm



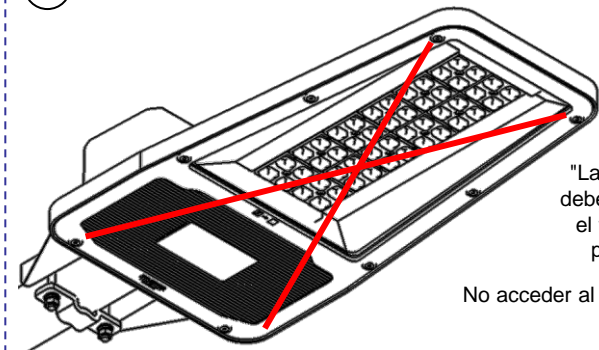
- Una vez instalada, alinear horizontalmente con el eje del brazo para garantizar un reparto uniforme de luz.
- Fijar a brazo, mediante Grapa y Apretar.
- (Nota: percatarse de que los cables de alimentación salgan del interior del brazo)

D Inclinación regulable



Luminaria con escalones para inclinación de 0° a ≈ 10°
Posicione de acuerdo a la aplicación

E Acceso conjunto eléctrico y óptico.



"La fuente de luz de esta luminaria debe reemplazarse únicamente por el fabricante, su servicio técnico o persona cualificada equivalente"

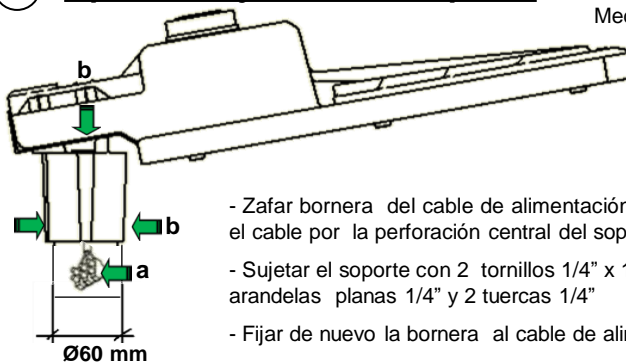
No acceder al interior del sistema óptico; evite anular la garantía.

Reporte a fabrica cualquier eventualidad.

"La cubierta de cristal está compuesta por un cristal de gran resistencia ante el impacto"

F Opcional Fijación con Soporte

Luminaria para instalar en poste de ø 2".
Mediante accesorio soporte Opcional.
Alinear verticalmente con el eje para garantizar un reparto uniforme de luz.

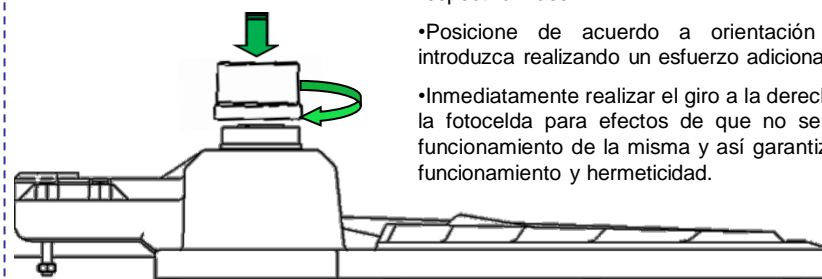


- Zafar bornera del cable de alimentación e introducir el cable por la perforación central del soporte.
- Sujetar el soporte con 2 tornillos 1/4" x 1" CH inox, 2 arandelas planas 1/4" y 2 tuercas 1/4"
- Fijar de nuevo la bornera al cable de alimentación

G Fotocontrol

Si la luminaria esta prevista para este sistema:

- Verificar compatibilidad del foto-control con la respectiva Base.
- Posicione de acuerdo a orientación requerida e introduzca realizando un esfuerzo adicional hacia abajo.
- Inmediatamente realizar el giro a la derecha para anclar la fotocelda para efectos de que no se salga con el funcionamiento de la misma y así garantizar el correcto funcionamiento y hermeticidad.

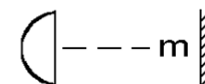


NOTA: Los elementos y accesorios que se utilicen para el ensamble o montaje deben cumplir con la certificación de hermeticidad (IP) de la luminaria.

H Datos Técnicos

•Tolerancias

- Todos los valores eléctricos son valores típicos entre 10 °C y 30° C de temperatura ambiente (IEC 60598-1 y IEC 60598-2-3).



La distancia mínima a los objetos iluminados por esta referencia es de 1 metro.

