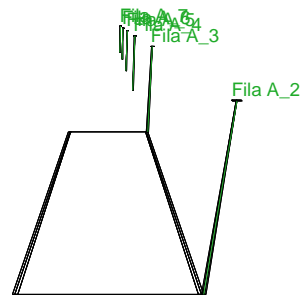


VÍA PEATONAL

Notas Instalación :
Cliente: MUNICIPALIDAD DE GUATEMALA
Código Proyecto: VÍA PEATONAL
Fecha: 23/06/2026

Notas:
Luminaria: OMEGA I PLUS
Potencia: 55 W
Flujo lumínico: 7509 Lm
Altura de montaje: 7.0
Avance horizontal del brazo: 0 m
Avance horizontal del brazo sobre la calzada: 0 m
Resultados obtenidos, según cuadrícula de cálculo ANEXO 5
Iluminancia promedio (Epro): 23 LUXES
Uniformidad general (Uo): 41 % (0.41)



Nombre Proyectista: ROY ALPHA S.A.
Dirección: CALLE 15 No. 32-598 Autop CALI - YUMBO
Tel.-Fax: 57-602-6668888

Observaciones:

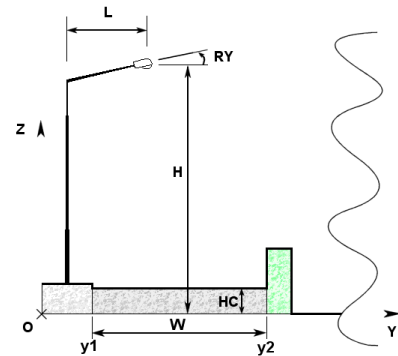
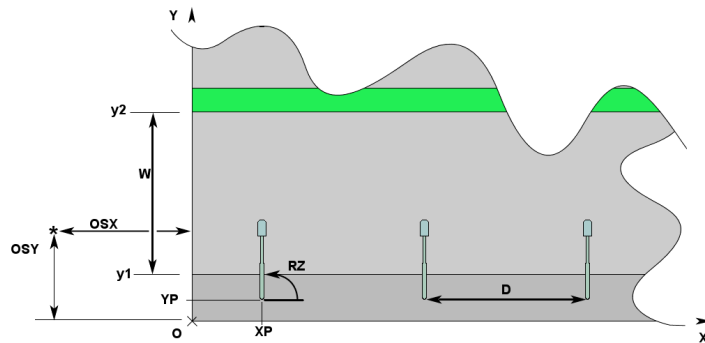
1.1 Información Área

Datos del Vial

Zona	Tipo de Zona	Carril	Sentido de Marcha	Ancho [m] (W)	y1 [m]	y2 [m]	Pt.Cálc.Y (ILUM.)	Pt.Cálc.Y (LUMIN.)	h Zona [m] (HC)	Color	TablaR	Coef.Refl. Factor q0
Calzada A	Vehículos	Calzada A_C1	--->	7.00	0.00	7.00	3	3	0.00	RGB=126,126,126	R3	7.00

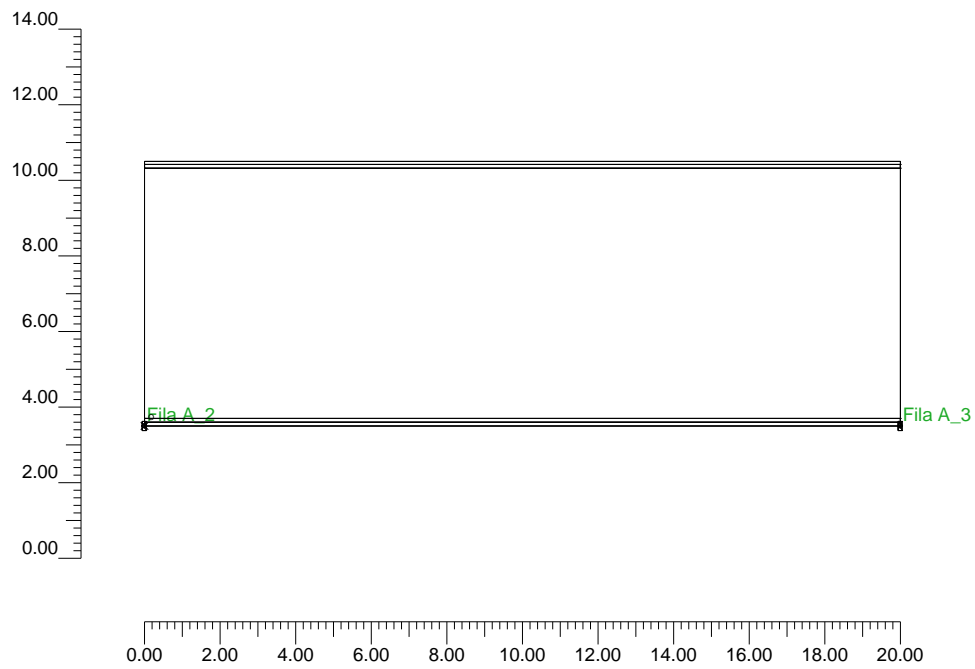
Datos de la Instalación (Archivo de Luminarias)

Nombre Fila	X 1er Poste [m] (XP)	Y 1er Poste [m] (YP)	h Poste [m] (H)	Núm. Postes	Interd. [m] (D)	Dim.Brazo [m] (L)	Incl.Lum. [°] (RY)	Rot.Brazo [°] (RZ)	Incl.Lat. [°] (RX)	Fact.Cons. [%]	Código Lum.	Flujo [lm]	Ref.
Fila A	0.00	0.00	7.00	---	20.00	0.00	0	90	0	86.00	OMEGA I PLUS 64 LED	7509	A



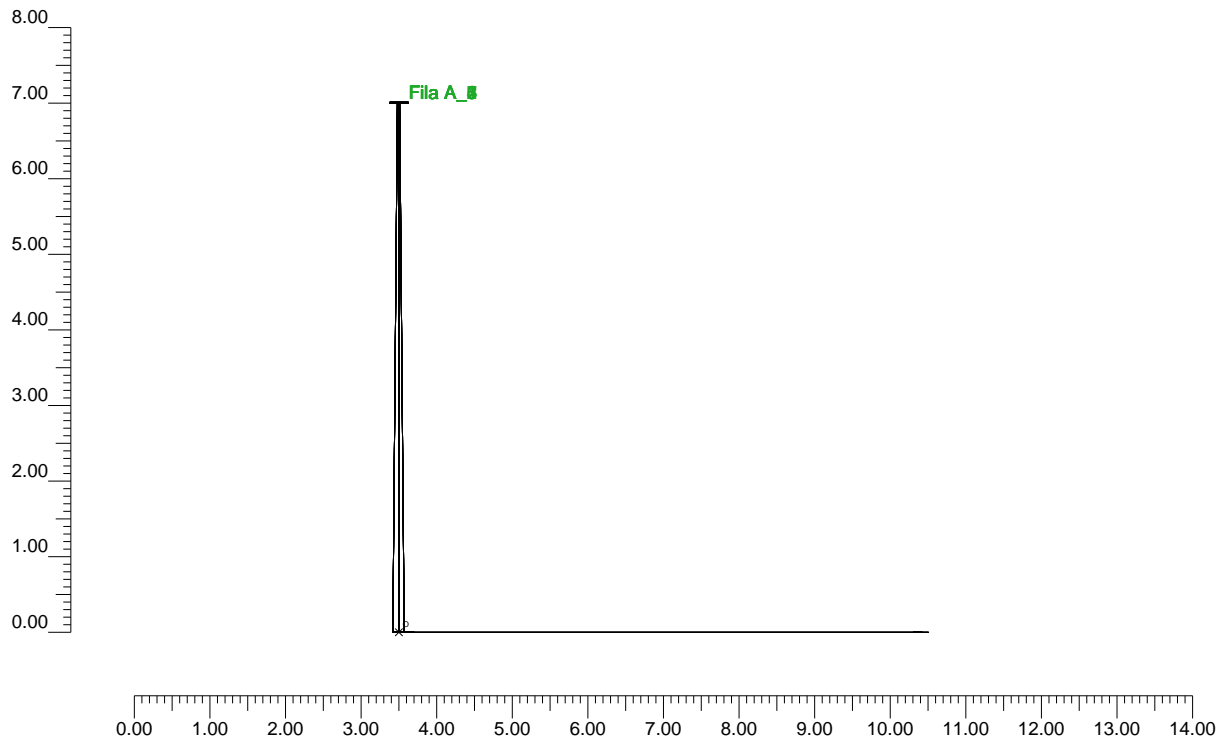
2.1 Vista 2D en Planta

Escala 1/200



2.2 Vista Lateral

Escala 1/100



3.1 Información Luminarias/Ensayos

Ref.	Línea	Nombre Luminaria (Nombre Ensayo)	Código Luminaria (Código Ensayo)	Luminarias N.	Ref.Lamp.	Lámparas N.
A	GUATEMALA	T01-T07 (3-1) (T01-T07 (3-1))	OMEGA I PLUS 64 LED (ANEXO 24-0190-1-A OM)	-	LMP-A	1

3.2 Información Lámparas

Ref.Lamp.	Tipo	Código	Flujo [lm]	Potencia [W]	Color [K]	N.
LMP-A	55 W 7509 L	OMEGA I P 55 W 7509L	7509	55	0	-

3.3 Tabla Resumen Luminarias

Ref.	Lum.	On	Posición Luminarias X[m] Y[m] Z[m]	Rotación Luminarias X[°] Y[°] Z[°]	Código Luminaria	Factor Cons.	Código Lámpara	Flujo [lm]
A	1	X	-20.00;0.00;7.00	0.0;0.0;0.0	OMEGA I PLUS 64 LED	0.86	OMEGA I P 55 W 7509L	1*7509
	2	X	0.00;0.00;7.00	0.0;0.0;0.0		0.86		
	3	X	20.00;0.00;7.00	0.0;0.0;0.0		0.86		
	4	X	40.00;0.00;7.00	0.0;0.0;0.0		0.86		
	5	X	60.00;0.00;7.00	0.0;0.0;0.0		0.86		
	6	X	80.00;0.00;7.00	0.0;0.0;0.0		0.86		
	7	X	100.00;0.00;7.00	0.0;0.0;0.0		0.86		

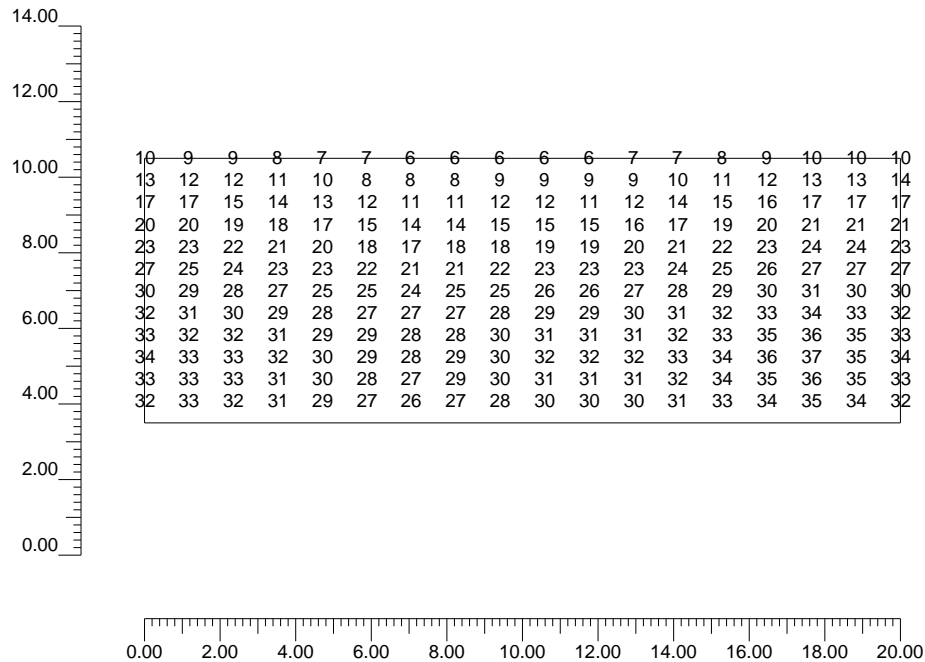
4.1 Valores de Iluminancia Horizontal sobre Plano de Trabajo

O (x:0.00 y:0.00 z:0.00)	Resultados	Medio	Mínimo	Máximo	Mín/Medio	Mín/Máx	Medio/Máx
DX:1.18 DY:0.58	Iluminancia Horizontal (E)	23 lux	6 lux	37 lux	0.25	0.16	0.63

Tipo Cálculo

Sólo Dir. + Equipo

Escala 1/200



4.2 Valores de Iluminancia sobre: Calzada A

O (x:0.00 y:0.00 z:0.00)	Resultados	Medio	Mínimo	Máximo	Mín/Medio	Mín/Máx	Medio/Máx
DX:2.00 DY:2.33	Iluminancia Horizontal (E)	23 lux	10 lux	36 lux	0.41	0.27	0.64

Tipo Cálculo

Sólo Dir. + Equipo

Escala 1/200

