



TAYRONA CANOPY

Soluciones de iluminación LED diseñadas para entornos comerciales y arquitectónicos, adaptable a espacios limitados. Con instalación sencilla, estructura resistente y excelente desempeño térmico.



Referencia: TAYRONA CANOPY

Aplicación: Iluminación industrial comercial

Más detalles

Potencia total de la Luminaria (LEDS + DRIVER). +/-5% (1)

Flujo Luminoso de Salida de la Luminaria de acuerdo a IESNA LM-79 (2)

Temperatura de Color opcional: (5000 - 3000) K ± 275K (3)

Ta: Rango de temperatura ambiente de operación en °C (4)

INFORMACIÓN TÉCNICA GENERAL

- (1) > Rango de Potencias (W): 20-70-110
- (2) > Flujo Luminoso (Lm): 2860-7621-10442
 - > Eficacia (Lm/w): hasta 138.97
- (3) > Temperatura de color (K): 4000 k
 - > CRI: ≥ 70
 - > Protocolo Comunicación: 0-10V, 1-10V, DALI, DALI-2&D4I
 - > Base fotocontrol: Nema 7 Pines (opcional bajo pedido)
 - > Vida Útil (L70B10 a 25°C): 100.000 h
- (4) > Ta (°C): -35°C a +50°C
 - > Marcación: Laser



Fabricante: ROY ALPHA

Referencia: TAYRONA CANOPY

Tipo de producto: Reflector

Procedencia : Colombia

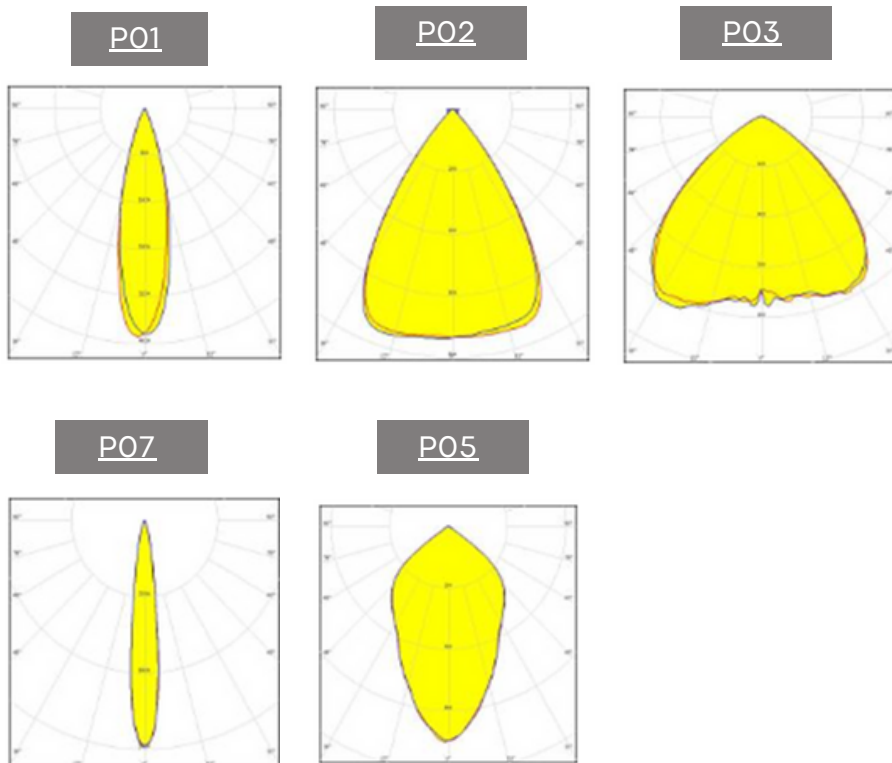
*Nota: La información contenida en esta ficha técnica es de referencia estándar y puede estar sujeta a ajustes o actualizaciones sin notificación previa. Para más detalles, consulte con su ejecutivo de confianza.

Información Eléctrica

Rango de Tensión de Operación (V)	120-277 Vac ± 10% / 220-240 Vac ± 10%
Rangos de Corriente (A)	0.10 - 0.33 - 0.52
Frecuencia (Hz)	50 - 60
THD Máximo de corriente (%)	≥10 a ≤20%
Atenuable o no Atenuable	Atenuable
Clase de aislamiento eléctrico	Clase I - Clase II
Factor de Potencia:	≥ 0.90
Grado de protección IP Conjunto Eléctrico	66

Información Óptica

Material Lente	PMMA
Resistencia al impacto IK Óptico	08
Grado de protección IP Conjunto Óptico	66
Distribución Fotométrica	P01 / P02 / P03 Otras ópticas bajo pedido





Fabricante: ROY ALPHA

Referencia: TAYRONA CANOPY

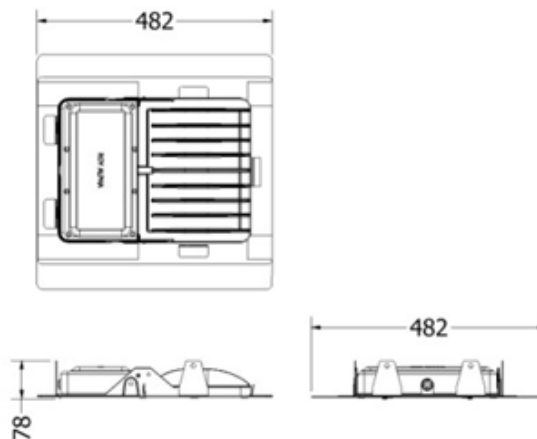
Tipo de producto: Reflector

Procedencia : Colombia

Carcasa y Acabado

Dimensiones luminaria con brazo (mm)	477 x 477 x 77 432 x 344 x 60
Peso	6.9
Sistema de Fijación	Marco con 4 puntos de anclaje + guayas o cadena (no suministradas) Ø1/16"
Resistencia al impacto IK Carcasa	09
Material de la Carcasa	Aluminio Inyectado
Material del refractor	Vidrio templado resistente a los Impactos
Acabado de la carcasa	Pintura en polvo electrostática curada al horno con protección UV

Dimensiones y Sistema de Fijación

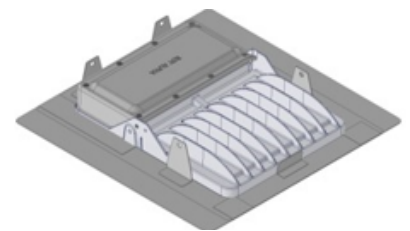


Sistema de Fijación

A techo.



(x1) Base Canopy



*Nota: La información contenida en esta ficha técnica es de referencia estándar y puede estar sujeta a ajustes o actualizaciones sin notificación previa. Para más detalles, consulte con su ejecutivo de confianza.

Certificaciones



Certificados de producto

CODENSA ET 808/2015, IEC 60598-1/2014+AMD1/2017, IEC 60598-2-3/2002+AMD1/2011 y la RESOLUCIÓN 180540 de 2010 del MINISTERIO DE MINAS Y ENERGÍA – RETILAP (Sección 320)

Certificados del Fabricante

ISO 9001: 2015 ISO 14001: 2015 ISO45001: 2018