

# LSC

Industrial - **Comercial**



La familia LSC está diseñada para ofrecer un desempeño confiable en entornos exigentes. Su construcción robusta la hace ideal para plantas de producción, bandas transportadoras, industrias de alimentos, frigoríficos, cuartos fríos y zonas petroleras, garantizando una iluminación uniforme y segura en cada área de trabajo.

## CARACTERÍSTICAS TÉCNICAS:

### 1 CARCASA



Cuerpo de aluminio inyectado de alta resistencia, diseñado para soportar impactos, vibraciones y ambientes industriales demandantes.

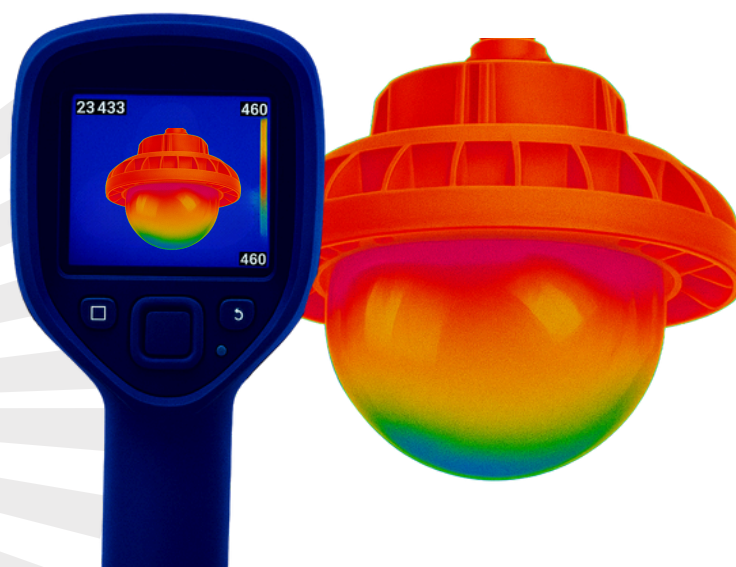
Difusor en policarbonato opalizado, que proporciona una iluminación homogénea.

Protección IP66, que garantiza estanqueidad total frente al polvo y chorros de agua.

Diseño industrial compacto que facilita la instalación.

### 2 CONTROL TÉRMICO

incorpora un sistema de disipación térmica optimizado, que transfiere el calor generado por los módulos LED hacia el cuerpo de aluminio, manteniendo la temperatura dentro de rangos seguros y estables. Su diseño cerrado evita la acumulación de polvo y permite un funcionamiento continuo.



### 3 MONTAJE



Disponible en versiones suspendidas o de techo, adaptables a diferentes configuraciones de planta.

Sistema de anclaje resistente y de fácil acceso, que permite un montaje rápido y es compatible con bajantes de Ø 3/4"

*No se incluyen los accesorios de montaje.*



### 4 CONJUNTO ELÉCTRICO

El conjunto eléctrico de la LSC integra drivers y módulos LED diseñados para garantizar un funcionamiento estable y seguro. Es compatible con sistemas de control 0-10V y cuenta con protección eléctrica adecuada para operación continua, asegurando uniformidad y fiabilidad en el desempeño del sistema.

### 5 VARIACIONES



LSC I



LSC II



LSC III

## FICHA TÉCNICA:



Referencia: LSC I

**Aplicación:** Iluminación  
 industrial - comercial

## Más detalles

Potencia total de la Luminaria (LEDs + DRIVER). +/-5% (1)

Flujo Luminoso de Salida de la Luminaria de acuerdo a IESNA LM-79 (2)

 Temperatura de Color opcional: (5000 - 3000) K  $\pm$  275K (3)

Ta: Rango de temperatura ambiente de operación en °C (4)

## LSC I

## INFORMACIÓN TÉCNICA GENERAL

- (1) ➤ Potencia (W): 40
- (2) ➤ Flujo Luminoso (lm): 4000
  - Eficacia (lm/W): hasta 100
- (3) ➤ Temperatura de color (K): 4000
  - CRI:  $\geq$ 80
  - Vida Útil (L70B10 a 25°C): 60.000 h
- (4) ➤ Ta (°C): -30 a +50
  - Marcación: Laser

## INFORMACIÓN ELÉCTRICA

Tensión de Operación (V)	120-277
Rango de Corriente (A)	0.380 ~ 0.137
Frecuencia (Hz)	50 - 60
THD Máximo de corriente (%)	$\leq$ 20%
Atenuable o no Atenuable	No Atenuable
Clase de aislamiento eléctrico	Clase I
Factor de Potencia	$\geq$ 0.95
Grado de protección IP Conjunto Eléctrico	66

## INFORMACIÓN ÓPTICA

Material Lente	Polycarbonato
Resistencia al impacto IK Óptico	08
Grado de protección IP Conjunto Óptico	66
Distribución Fotométrica	160°

## CARCASA Y ACABADO

Dimensiones luminaria con brazo (mm)	(Ø)177 - (A) 185 - (G) 1½"
Resistencia al impacto IK Carcasa	08
Material de la Carcasa	Aluminio Inyectado
Material del refractor	Difusor en policarbonato opalizado
Acabado de la carcasa	Pintura en polvo electrostática con curado al horno y protección UV

## FICHA TÉCNICA:



Referencia: LSC II

Aplicación: Iluminación industrial - comercial

### Más detalles

Potencia total de la Luminaria (LEDs + DRIVER). +/-5% (1)

Flujo Luminoso de Salida de la Luminaria de acuerdo a IESNA LM-79 (2)

Temperatura de Color opcional: (5000 - 3000) K  $\pm$  275K (3)

Ta: Rango de temperatura ambiente de operación en °C (4)

# LSC II

## INFORMACIÓN TÉCNICA GENERAL

- (1) > Potencia (W): 70
- (2) > Flujo Luminoso (lm): 7000
  - > Eficacia (lm/W): hasta 100
- (3) > Temperatura de color (K): 4000
  - > CRI:  $\geq$ 80
  - > Vida Útil (L70B10 a 25°C): 60.000 h
- (4) > Ta (°C): -30 a +50
  - > Marcación: Laser

## INFORMACIÓN ELÉCTRICA

Tensión de Operación (V)	120-277
Rango de Corriente (A)	0.380 ~ 0.137
Frecuencia (Hz)	50 - 60
THD Máximo de corriente (%)	$\leq$ 20%
Atenuable o no Atenuable	No Atenuable
Clase de aislamiento eléctrico	Clase I
Factor de Potencia	$\geq$ 0.95
Grado de protección IP Conjunto Eléctrico	66

## INFORMACIÓN ÓPTICA

Material Lente	Polycarbonato
Resistencia al impacto IK Óptico	08
Grado de protección IP Conjunto Óptico	66
Distribución Fotométrica	160°

## CARCASA Y ACABADO

Dimensiones luminaria con brazo (mm)	(Ø)210 - (A) 210
Resistencia al impacto IK Carcasa	08
Material de la Carcasa	Aluminio Inyectado
Material del refractor	Difusor en polycarbonato opalizado
Acabado de la carcasa	Pintura en polvo electrostática con curado al horno y protección UV

## FICHA TÉCNICA:



Referencia: LSC III

**Aplicación:** Iluminación  
 industrial - comercial

## Más detalles

Potencia total de la Luminaria (LEDs + DRIVER). +/-5% (1)

Flujo Luminoso de Salida de la Luminaria de acuerdo a IESNA LM-79 (2)

Temperatura de Color opcional: (5000 - 3000) K  $\pm$  275K (3)

Ta: Rango de temperatura ambiente de operación en °C (4)

## LSC III

## INFORMACIÓN TÉCNICA GENERAL

- (1) > Potencia (W): 100
- (2) > Flujo Luminoso (lm): 10.000
  - > Eficacia (lm/W): hasta 100
- (3) > Temperatura de color (K): 4000
  - > CRI:  $\geq$ 80
  - > Vida Útil(L70B10 a 25°C): 60.000 h
- (4) > Ta (°C): -30 a +50
  - > Marcación: Laser

## INFORMACIÓN ELÉCTRICA

Tensión de Operación (V)	120-277
Rango de Corriente (A)	0.540 ~ 0.195
Frecuencia (Hz)	50 - 60
THD Máximo de corriente (%)	$\leq$ 20%
Atenuable o no Atenuable	No Atenuable
Clase de aislamiento eléctrico	Clase I
Factor de Potencia	$\geq$ 0.95
Grado de protección IP Conjunto Eléctrico	66

## INFORMACIÓN ÓPTICA

Material Lente	Polycarbonato
Resistencia al impacto IK Óptico	08
Grado de protección IP Conjunto Óptico	66
Distribución Fotométrica	160°

## CARCASA Y ACABADO

Dimensiones luminaria con brazo (mm)	(Ø)250 - (A) 258
Resistencia al impacto IK Carcasa	08
Material de la Carcasa	Aluminio Inyectado
Material del refractor	Difusor en policarbonato opalizado
Acabado de la carcasa	Pintura en polvo electrostática con curado al horno y protección UV



**+ 70 años  
Experiencia**



**+ 6.000  
Clientes**



**+ 10.000  
Proyectos**



**+ 5.000  
Proveedores**



**+ 8  
Países**

## Contáctanos

Colombia:  322 527 23 82

Internacional:  314 790 95 81

**[www.royalpha.com](http://www.royalpha.com)**



Escanea el código para  
acceder a nuestras  
**redes sociales.**