



OMEGA I PLUS

Su diseño permite una instalación ágil y confiable, adaptándose a distintos tipos de proyectos de alumbrado. Fabricada en aleación de aluminio inyectado con recubrimiento resistente a la intemperie, garantiza durabilidad, eficiencia y un desempeño estable a lo largo del tiempo.



Referencia: OMEGA I PLUS

Aplicación: Iluminación
para vías y espacios
urbanos

Más detalles

- (1) Potencia total de la Luminaria (LEDS + DRIVER). +/-5%
- (2) Flujo Luminoso de Salida de la Luminaria de acuerdo a IESNA LM-79
- (3) Temperatura de Color opcional: (5000 - 3000) K \pm 275K
- (4) Ta: Rango de temperatura ambiente de operación en °C

INFORMACIÓN TÉCNICA GENERAL

- (1) > Rango de Potencia (W) de 30 a 75
- (2) > Flujo Luminoso (lm) de 4503 a 9841
 - > Eficacia (lm/W) hasta 145.47
- (3) > Temperatura de color (K): 4000
 - > CRI: \geq 70
 - > Protocolo Comunicación: 0-10V, 1-10V, DALI, DALI-2&D4i
 - > Base fotocontrol: Nema 7 Pines
 - > Vida Útil (L70B10 a 25°C) : 100.000 h
- (4) > Ta (°C): -35 a +50
 - > Marcación: Laser

INFORMACIÓN ELÉCTRICA

Rango de Tensión de Operación (V)	120-277 Vac \pm 10% / 220-240 Vac \pm 10%
Rango de Corriente (A)	0.14 - 0.23 - 0.36
Frecuencia (Hz)	50 - 60
THD Máximo de corriente (%)	\geq 10 a \leq 20%
Atenuable o no Atenuable	Atenuable
Clase de aislamiento eléctrico	Clase I Opcional Clase II
Factor de Potencia:	\geq 0.90
Grado de protección IP Conjunto Eléctrico	66



Fabricante: Roy Alpha

Referencia: OMEGA I PLUS

**Tipo de producto:
Iluminación para
alumbrado público**

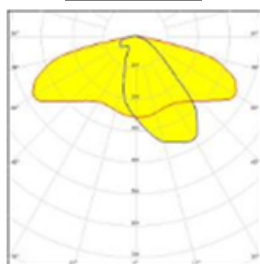
Procedencia : Colombia

*Nota: La información contenida en esta ficha técnica es de referencia estándar y puede estar sujeta a ajustes o actualizaciones sin notificación previa. Para más detalles, consulte con su ejecutivo de confianza.

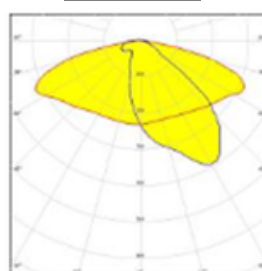
INFORMACIÓN ÓPTICA

Material Lente	PMMA
Resistencia al impacto IK Óptico	08 Opcional IK10
Grado de protección IP Conjunto Óptico	66
Distribución Fotométrica	RA02 / RA04 / RA05 / RA10 Otras ópticas bajo pedido

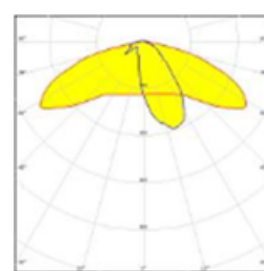
RA02



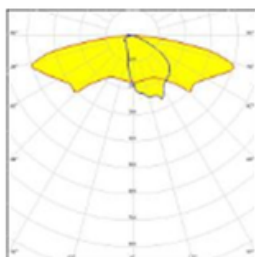
RA04



RA05



RA10

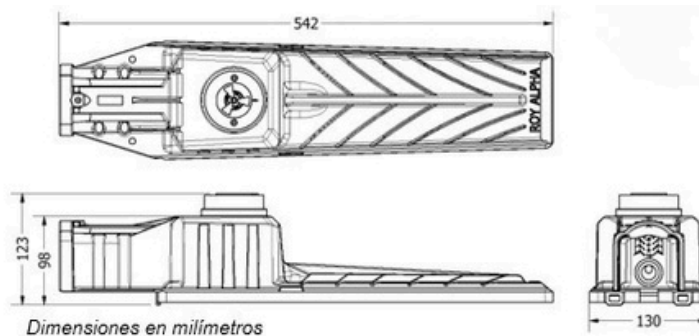


CARCASA Y ACABADO

Dimensiones luminaria con brazo (mm)	(L) 542 (A) 130 (H) 103
Peso (kg)	3.16
Ángulos de Inclinación a brazo	-10° / -5° / 0° / 5° / 10° Opcional 0° / 5° / 10° / 15° / 20°
Ángulos de inclinación a poste	Con Soporte horizontal para ajuste angular
Resistencia al impacto IK Carcasa	09
Material de la Carcasa	Aluminio Inyectado
Material del refractor	Vidrio templado resistente a los Impactos
Acabado de la carcasa	Pintura en polvo electrostática curada al horno con protección UV



DIMENSIONES Y SISTEMA DE FIJACIÓN



Fabricante: Roy Alpha

Referencia: OMEGA I PLUS

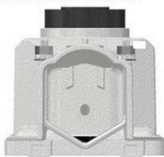
**Tipo de producto:
Iluminación para
alumbrado público**

Procedencia : Colombia

Sistema de Fijación

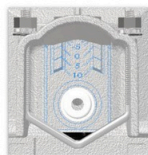
Sistema de Fijación

Diámetro interno
Desde $\phi 1 \frac{1}{2}''$ Hasta $\phi 2''$



Sistema de Fijación

(x1) Grapa A.I. M6
(x2) Arandela de Seguridad $\frac{1}{2}''$
(x2) Arandela Plana $\frac{1}{4}''$
(x2) Tuerca Hexagonal M6



7/16" 6,5Nm

Sistema de Inclinación
De -10° a 10°

Accesorios

Brazo Omega dec sencillo

(x2) Arandela Plana $\frac{1}{4}''$ A.I. 302
(x2) Arandela de Seguridad $\frac{1}{4}''$ A.I. 302
(x2) Tornillo A.I. 302 $\frac{1}{2}'' \times \frac{3}{4}''$ Hex
(x2) Tuerca Hex $\frac{1}{4}''$ R.O.A.I. 302
(x3) Tornillo A.I. 302 $5/16'' \times \frac{3}{8}''$ SC Allen
(x1) Aislador Caucho

Brazo Omega dec Doble

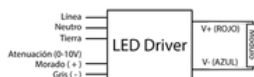
(x4) Arandela Plana $\frac{1}{4}''$ A.I. 302
(x4) Arandela de Seguridad $\frac{1}{4}''$ A.I. 302
(x4) Tornillo A.I. 302 $\frac{1}{2}'' \times \frac{3}{4}''$ Hex
(x4) Tuerca Hex $\frac{1}{4}''$ R.O.A.I. 302
(x3) Tornillo A.I. 302 $5/16'' \times \frac{3}{8}''$ SC Allen
(x2) Aislador Caucho

Soporte a Poste.

(x1) Soporte a poste Omega
(x1) Tapa para tubo $2 \frac{1}{2}''$ in
(x2) Tornillo parker $6 \times \frac{3}{8}''$ in
(x3) Tornillo A.I. 302 $5/16''$ in $\times \frac{3}{8}''$ in S.C Allen

Sujecion cable acometida IP65 o 66

(x1) Prensaestopa



CERTIFICACIONES



*Nota: La información contenida en esta ficha técnica es de referencia estándar y puede estar sujeta a ajustes o actualizaciones sin notificación previa. Para más detalles, consulte con su ejecutivo de confianza.

Certificados de Producto

CODENSA ET 808/2015, IEC 60598-1/2014+AMD/2017, IEC 60598-2-3/2002+AMD/2011 y la RESOLUCIÓN 40150 DE 03 DE MAYO DE 2024 DEL MINISTERIO DE MINAS Y ENERGÍA - RETILAP

Certificados del Fabricante

ISO 9001: 2015 ISO 14001: 2015 ISO 45001: 2018