



RALED II PLUS

Las luminarias RALED transforman cada vía con iluminación potente y segura. Su diseño modular, ópticas de precisión y variedad de potencias la convierten en una solución adaptable para todo tipo de proyectos urbanos.



Referencia: RALED II PLUS

Aplicación: Iluminación
para vías y espacios
urbanos

INFORMACIÓN TÉCNICA GENERAL

- (1) ⤵ Potencia (W): de 30 a 190
- (2) ⤵ Flujo Luminoso (lm): de 5257 a 28702
 - ⤵ Eficacia (lm/W): 149.72
- (3) ⤵ Temperatura de color (K): 4000
 - ⤵ CRI: ≥ 70
 - ⤵ Protocolo Comunicación: 0-10V, 1-10V, DALI, DALI-2&D4i
 - ⤵ Base fotocontrol: Nema 7 Pines
 - ⤵ Vida Útil (L70B10 a 25°C): 100.000 h
- (4) ⤵ Ta (°C): -35 a +50
 - ⤵ Marcación: Laser

INFORMACIÓN ELÉCTRICA

Rango de Tensión de Operación (V)	120-277 Vac $\pm 10\%$ / 220-240 Vac $\pm 10\%$
Rangos de Corriente (A)	0.17 - 0.46 - 0.88
Frecuencia (Hz)	50 - 60
THD Máximo de corriente (%)	≥ 10 a $\leq 20\%$
Atenuable o no Atenuable	Atenuable
Clase de aislamiento eléctrico	Clase I Opcional Clase II
Factor de Potencia:	≥ 0.90
Grado de protección IP Conjunto Eléctrico	66

Más detalles

- (1) Potencia total de la Luminaria (LEDS + DRIVER). +/-5%
- (2) Flujo Luminoso de Salida de la Luminaria de acuerdo a IESNA LM-79
- (3) Temperatura de Color opcional: (5000 - 3000) K ± 275 K
- (4) Ta: Rango de temperatura ambiente de operación en °C



Fabricante: Roy Alpha

Referencia: RALED II PLUS

Tipo de producto:
Iluminación para
alumbrado público

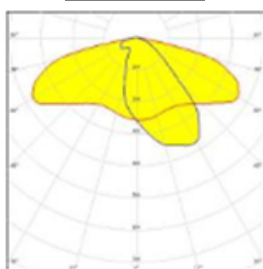
Procedencia : Colombia

*Nota: La información contenida en esta ficha técnica es de referencia estándar y puede estar sujeta a ajustes o actualizaciones sin notificación previa. Para más detalles, consulte con su ejecutivo de confianza.

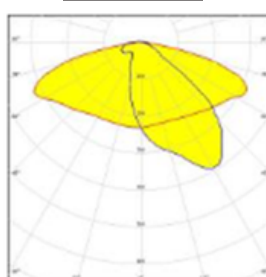
INFORMACIÓN ÓPTICA

Material Lente	PMMA
Resistencia al impacto IK Óptico	08
Grado de protección IP Conjunto Óptico	66
Distribución Fotométrica	RA02 / RA04 / RA05 / RA10 Otras ópticas bajo pedido

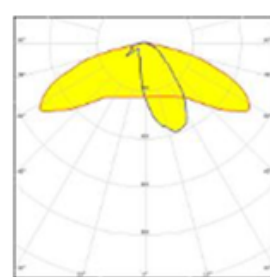
RA02



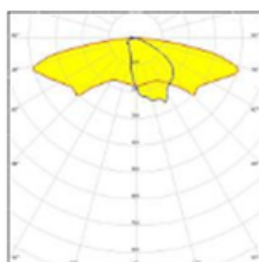
RA04



RA05



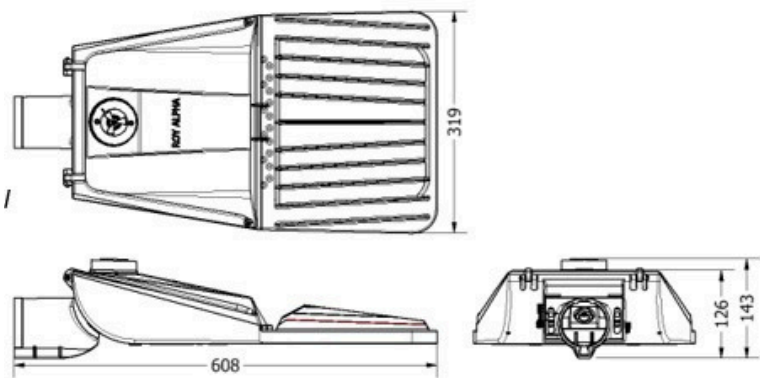
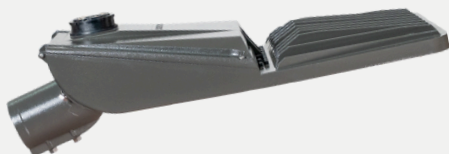
RA10



CARCASA Y ACABADO

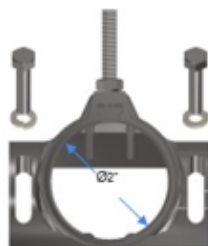
Dimensiones luminaria con brazo (mm)	(L) 608 (A) 319 (H) 135
Peso (kg)	7.9
Ángulos de Inclinación a brazo	-20° / -15° / -10° / -5° / 0° / 5° 10° / 15° / 20°
Ángulos de inclinación a poste	0° / 5° / 10° / 15° / 20°
Resistencia al impacto IK Carcasa	09
Material de la Carcasa	Aluminio Inyectado
Material del refractor	Vidrio templado resistente a los Impactos
Acabado de la carcasa	Pintura en polvo electrostática curada al horno con protección UV

DIMENSIONES Y SISTEMA DE FIJACIÓN



Sistema de Fijación

Hasta Ø 2"

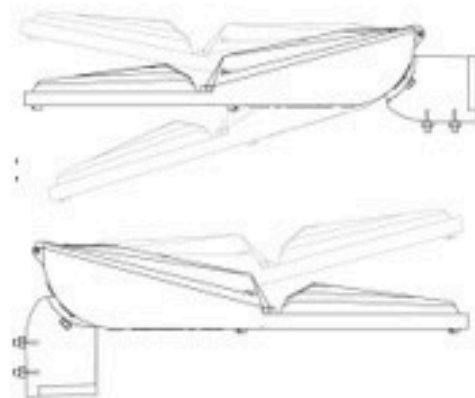


Sistema de Fijación

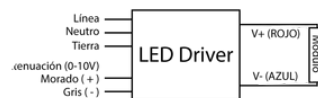
- (x2) Tornillo Cabeza Hexagonal A.I 5/16 in x 1 1/4 in
- (x2) Arandela de Seguridad A.I 5/16 in
- (x2) Tornillo Allen Sin Cabeza A.I 5/16 in x 1 1/2 in
- (x2) Tuerca Hexagonal A.I 5/16 in



Sistema de Inclinación



De 0° a 15° (En posición a brazo)
De 15° a 20° (En posición a poste)



Fabricante: Roy Alpha

Referencia: RALED II PLUS

Tipo de producto:
Iluminación para
alumbrado público

Procedencia : Colombia

*Nota: La información contenida en esta ficha técnica es de referencia estándar y puede estar sujeta a ajustes o actualizaciones sin notificación previa. Para más detalles, consulte con su ejecutivo de confianza.

CERTIFICACIONES



**Certificados de
Producto**

CODENSA ET 808/2015, IEC 60598-1/2014+AMD1/2017, IEC 60598-2-3/2002+AMD1/2011 y la RESOLUCIÓN 40150 DE 03 DE MAYO DE 2024 DEL MINISTERIO DE MINAS Y ENERGÍA - RETILAP.

**Certificados del
Fabricante**

ISO 9001: 2015 ISO 14001: 2015 ISO 45001: 2018