



## OMEGA I

Su diseño permite una instalación ágil y confiable, adaptándose a distintos tipos de proyectos de alumbrado. Fabricada en aleación de aluminio inyectado con recubrimiento resistente a la intemperie, garantiza durabilidad, eficiencia y un desempeño estable a lo largo del tiempo.

### Aplicación:

Iluminación para espacios exteriores



## INFORMACIÓN TÉCNICA GENERAL

Cant. Módulos	Corrientes de operación (mA)	(1) Potencia de entrada (W)	(2) Flujo luminoso (lm)	(2) Eficacia (lm/W)	Corriente de entrada (A) @220VAC	(3) Potencia de Entrada (W) - DC	(3) Tensión de Entrada -DC
01F	519 - 1293	20 - 50	3028 - 6832	149	0.33	50	50

### Más detalles

- (1) Potencia total de la Luminaria (LEDS + DRIVER). +/-5%
- (2) Flujo Luminoso de Salida de la Luminaria de acuerdo a IESNA LM-79
- (3) Alimentación y Potencia para luminarias solares (DC)

### Información Eléctrica

Rango de Tensión de Operación (V)	(120-277 )Vac ± 10% / (220-240) Vac ± 10% / 50 Vdc ± 2%
Frecuencia (Hz)	50 - 60
THD Máximo de corriente (%)	≥10 a ≤20%
Atenuable o no Atenuable	Atenuable
Protocolo de Comunicación	0-10V, 1-10V, Opcional DALI, DALI-2&D4I
Clase de aislamiento eléctrico	Clase I Opcional Clase II
Factor de Potencia:	≥ 0.90



Fabricante: Roy Alpha

Referencia: OMEGA I

Tipo de producto: Iluminación para alumbrado público

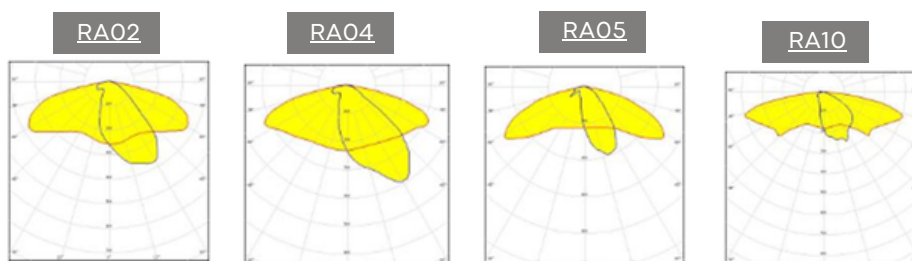
Procedencia : Colombia

### Información Mecánica

Dimensiones luminaria (mm)	(L) 396 (A) 130 (H) 96
Peso (kg)	1.8
Ángulos de Inclinación a brazo	-10° / -5° / 0° / 5° / 10° Opcional 0° / 5° / 10° / 15° / 20°
Ángulos de Inclinación a poste	Opcional con accesorio tipo brazo horizontal de -10° a 10°
Resistencia al impacto IK Carcasa	09
Resistencia al impacto IK Óptico	08
Grado de protección IP Conjunto Eléctrico	66
Grado de protección IP Conjunto Óptico	66
Material de la Carcasa	Aluminio Inyectado
Material del refractor	Vidrio templado resistente a los Impactos
Acabado de la carcasa	Pintura en polvo electrostática curada al horno con protección UV

### Información Óptica

Material Lente	PMMA
Distribución Fotométrica	RA02 / RA04 / RA05 / RA10 Otras ópticas bajo pedido
Flujo Hemisférico Superior (FHS)	< 1%
<sup>(4)</sup> Temperatura Color (K)	4000
CRI	≥70



### Más detalles

<sup>(4)</sup> Temperatura de Color opcional: (5000 - 3000) K ± 275K

<sup>(5)</sup> De acuerdo a IESNA LM-80 TM-21

<sup>(6)</sup> Ta: Rango de temperatura ambiente de operación en °C

### Vida Útil Fuente de Luz

<sup>(5)</sup> Vida Útil (L70B10 a 25°C)	100.000 horas
<sup>(6)</sup> Ta (°C)	-35°C a +50°C



**Fabricante: Roy Alpha**

**Referencia: OMEGA I**

**Tipo de producto: Iluminación  
para alumbrado público**

**Procedencia : Colombia**

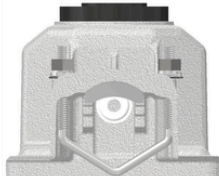
## Accesorios

Fotocelda	No Incluida
-----------	-------------

## Dimensiones y Sistema de Fijación

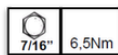
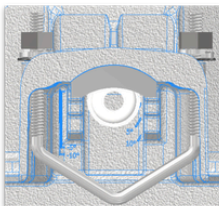
### Sistema de Fijación

Diámetro interno,  
desde  $\varnothing$  1" Hasta  $\varnothing$  1 1/2"



### Sistema de Fijación

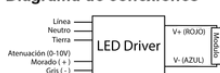
(x1) Grapa PE A.I M6 para tubo de 1 1/2 in  
(x2) Arandela de Seguridad 1/4"  
(x2) Arandela Plana 1/4"  
(x2) Tuerca Hexagonal M6



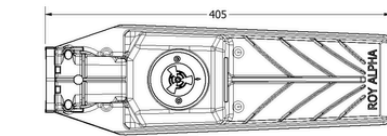
### Sistema de Inclinación

De -10° a 10°

### Diagrama de conexiones



### Dimensiones



Dimensiones en milímetros

### Sistema Antihurto

(x1) Tornillo carruaje 3 in  
(x1) Tuerca Fusible A.I 3/8 in

### Accesorios

#### Brazo Omega dec sencillo

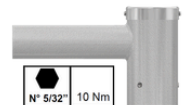
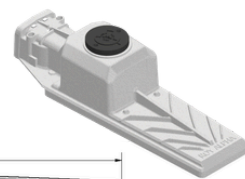
(x2) Arandela Plana 1/4" A.I 302  
(x2) Arandela de Seguridad 1/4" A.I 302  
(x2) Tornillo A.I 302 1/4" x 3/4" Hex  
(x2) Tuerca Hex 1/2" R.O A.I 302  
(x3) Tornillo A.I 302 5/16" x 3/8" SC Allen  
(x1) Aislador Caucho

#### Brazo Omega dec Doble

(x4) Arandela Plana 1/4" A.I 302  
(x4) Arandela de Seguridad 1/4" A.I 302  
(x4) Tornillo A.I 302 1/4" x 3/4" Hex  
(x4) Tuerca Hex 1/2" R.O A.I 302  
(x3) Tornillo A.I 302 5/16" x 3/8" SC Allen  
(x2) Aislador Caucho

#### Soporte a Poste.

(x1) Soporte a poste Omega  
(x1) Tapa para tubo 2 1/2 in  
(x2) Tornillo parker 6 x 3/8 in  
(x3) Tornillo A.I 302 5/16 in x 3/8 in S.C Allen



Nota:

1. La información contenida en esta ficha técnica es de referencia estándar y puede estar sujeta a ajustes o actualizaciones sin notificación previa. Para más detalles, consulte con su ejecutivo de confianza.
2. La fuente de luz (Módulo Led) de esta luminaria debe reemplazarse únicamente por el fabricante, su servicio técnico o persona cualificada equivalente.
3. No requiere accesorios eléctricos para su normal funcionamiento.

## Certificaciones



CODENSA ET 808/2015, IEC 60598-1/2014+AMD1/2017, IEC 60598-2-3/2002+AMD1/2011 y la RESOLUCIÓN 40150 DE 03 DE MAYO DE 2024 DEL MINISTERIO DE MINAS Y ENERGÍA - RETILAP

**Certificados de Producto**

**Certificados del Fabricante**

ISO 9001: 2015 ISO 14001: 2015 ISO45001: 2018