



## RALED III PLUS

Las luminarias RALED transforman cada vía con iluminación potente y segura. Su diseño modular, ópticas de precisión y variedad de potencias la convierten en una solución adaptable para todo tipo de proyectos urbanos.

**Aplicación:**  
Iluminación para  
espacios exteriores



## INFORMACIÓN TÉCNICA GENERAL

Cant. Módulos	Corrientes de operación (mA)	(1) Potencia de entrada (W)	(2) Flujo luminoso (lm)	(2) Eficacia (lm/W)	Corriente de entrada (A) @220VAC	(3) Potencia de Entrada (W) - DC	(3) Tensión de Entrada -DC
04F	349 - 941	70 - 190	11527 - 29118	165	0.88	N/A	N/A
05F	284 - 900	70 - 230	11419 - 33781	162	0.88	N/A	N/A
06F	570 - 930	170 - 280	25236 - 40575	158	0.88	N/A	N/A

### Más detalles

- (1) Potencia total de la Luminaria (LEDS + DRIVER). +/-5%
- (2) Flujo Luminoso de Salida de la Luminaria de acuerdo a IESNA LM-79
- (3) Alimentación y Potencia para luminarias solares (DC)

### Información Eléctrica

<b>Rango de Tensión de Operación (V)</b>	(120-277 )Vac ± 10% / (220-240) Vac ± 10%
<b>Frecuencia (Hz)</b>	50 - 60
<b>THD Máximo de corriente (%)</b>	≥10 a ≤20%
<b>Atenuable o no Atenuable</b>	Atenuable
<b>Protocolo de Comunicación</b>	0-10V, 1-10V, Opcional DALI, DALI-2&D4I
<b>Clase de aislamiento eléctrico</b>	Clase I Opcional Clase II
<b>Factor de Potencia:</b>	≥ 0.90



Fabricante: Roy Alpha

Referencia:  
RALED III PLUS

Tipo de producto: Iluminación  
para alumbrado público

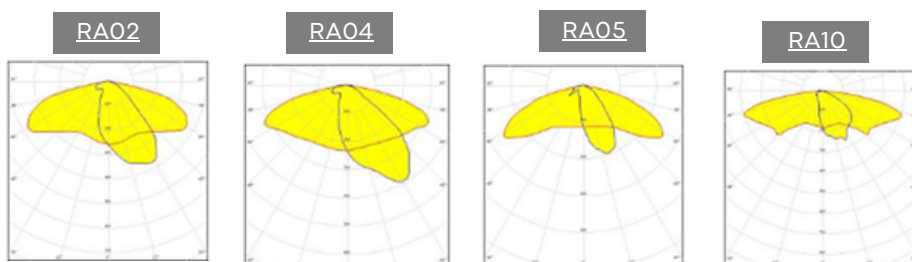
Procedencia : Colombia

## Información Mecánica

Dimensiones luminaria con brazo (mm)	(L) 669 (A) 368 (H) 135
Peso (kg)	12
Ángulos de Inclinación a brazo	-20° / -15° / -10° / -5° / 0° / 5° 10° / 15° / 20°
Ángulos de inclinación a poste	0° / 5° / 10° / 15° / 20°
Resistencia al impacto IK Carcasa	09
Resistencia al impacto IK Óptico	08
Grado de protección IP Conjunto Eléctrico	66
Grado de protección IP Conjunto Óptico	66
Material de la Carcasa	Aluminio Inyectado
Material del refractor	Vidrio templado resistente a los Impactos
Acabado de la carcasa	Pintura en polvo electrostática curada al horno con protección UV

## Información Óptica

Material Lente	PMMA
Distribución Fotométrica	RA02 / RA04 / RA05 / RA10 Otras ópticas bajo pedido
Flujo Hemisférico Superior (FHS)	< 1%
<sup>(4)</sup> Temperatura Color (K)	4000
CRI	≥70



## Vida Útil Fuente de Luz

<sup>(5)</sup> Vida Útil (L70B10 a 25°C)	100.000 horas
<sup>(6)</sup> Ta (°C)	-35°C a +50°C

## Más detalles

<sup>(4)</sup> Temperatura de Color opcional: (5000 - 3000) K ± 275K

<sup>(5)</sup> De acuerdo a IESNA LM-80 TM-21

<sup>(6)</sup> Ta: Rango de temperatura ambiente de operación en °C



**Fabricante: Roy Alpha**

**Referencia:  
RALED III PLUS**

**Tipo de producto: Iluminación  
para alumbrado público**

**Procedencia : Colombia**

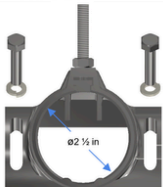
## Accesorios

Fotocelda

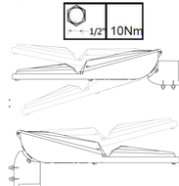
No Incluida

## Dimensiones y Sistema de Fijación

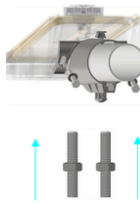
**Sistema de Fijación**  
Diámetro interno  
Hasta  $\phi$  2 1/2"



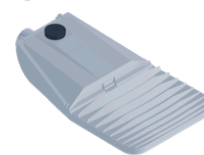
**Sistema de Fijación**  
(x2) Tornillo Cabeza Hexagonal A.I  
5/16 in x 1 1/4 in  
(x2) Arandela de Seguridad A.I  
5/16 in  
(x2) Tornillo Allen Sin Cabeza A.I  
5/16 in x 1 1/2 in  
(x2) Tuerca Hexagonal A.I  
5/16 in



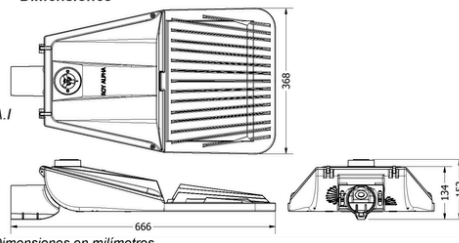
**Sistema de Inclinación**  
De -20 a 20 (En posición a brazo)  
De 0 a 20 (En posición a poste)



**Diagrama de conexiones**



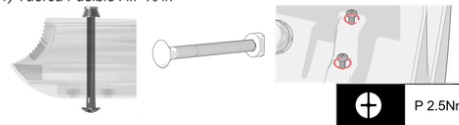
**Dimensiones**



Dimensiones en milímetros

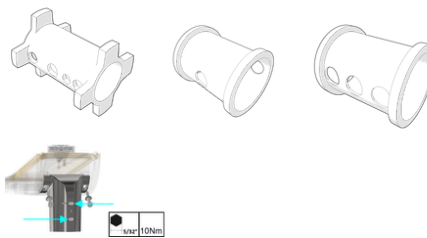
**Sistema Antihurto**

(x1) Tornillo carruaje 3/8 in x 3/4" in  
(x1) Tuerca Fusible A.I 3/8 in



**Accesorios**

Acople Tubo 3/4 in Acople Tubo 1.25 in



Nota:

1. La información contenida en esta ficha técnica es de referencia estándar y puede estar sujeta a ajustes o actualizaciones sin notificación previa. Para más detalles, consulte con su ejecutivo de confianza.
2. La fuente de luz (Modulo Led) de esta luminaria debe reemplazarse únicamente por el fabricante, su servicio técnico o persona cualificada equivalente.
3. No requiere accesorios eléctricos para su normal funcionamiento.

## Certificaciones



**Certificados de  
Producto**

CODENSA ET 808/2015, IEC 60598-1/2014+AMD1/2017, IEC 60598-2-3/2002+AMD1/2011 y la RESOLUCIÓN 40150 DE 03 DE MAYO DE 2024 DEL MINISTERIO DE MINAS Y ENERGÍA - RETILAP

**Certificados del  
Fabricante**

ISO 9001: 2015 ISO 14001: 2015 ISO45001: 2018