

OMEGA

Vial - Espacios Urbanos



La familia Omega de Roy Alpha combina tecnología avanzada con un diseño robusto, ideal para iluminación urbana y de vías. Su durabilidad y calidad cumplen con las más altas exigencias, certificaciones nacionales e internacionales, tales como IEC y Retilap, entre otras.

CARACTERÍSTICAS TÉCNICAS:

1 CONJUNTO ÓPTICO



Desarrollado para garantizar una distribución uniforme del flujo luminoso y una excelente eficiencia fotométrica.

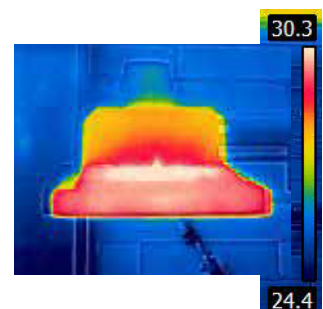
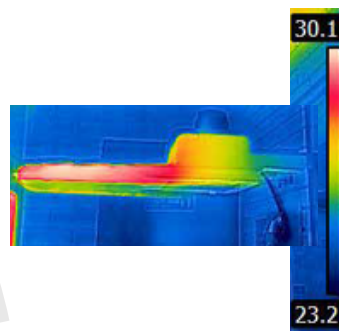
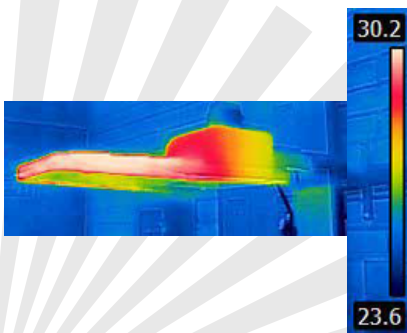
Múltiples configuraciones fotométricas que se adaptan a distintos perfiles.

Vidrio templado plano de alta transmitancia protege el conjunto óptico y mantiene la calidad del flujo lumínico.

2 CONTROL TÉRMICO

El sistema de control térmico de la familia OMEGA garantiza una eficiente disipación del calor generado por los LED y el driver, manteniendo una temperatura de operación estable.

Esto prolonga la vida útil de los componentes electrónicos y asegura un desempeño lumínico constante a lo largo del tiempo.



3 MONTAJE



Diseñada para instalación en brazo, con posibilidad de montaje horizontal.

Permite ajuste de inclinación en un rango de -10° a $+10^{\circ}$.

Estructura liviana y funcional que simplifica la instalación y asegura firmeza en la fijación.

4 CONJUNTO ELÉCTRICO

El sistema eléctrico está diseñado para garantizar máxima eficiencia y estabilidad operativa en todo tipo de entorno.

Permite la regulación del flujo lumínico según las necesidades del proyecto y mantiene un desempeño confiable incluso ante variaciones de voltaje.



5 VARIACIONES



OMEGA I

OMEGA I PLUS



OMEGA II



OMEGA III

FICHA TÉCNICA:



Referencia: OMEGA I

Aplicación: Iluminación para vías y espacios urbanos

Más detalles

- (1) Potencia total de la Luminaria (LEDS + DRIVER). +/-5%
- (2) Flujo Luminoso de Salida de la Luminaria de acuerdo a IESNA LM-79
- (3) Temperatura de Color opcional: (5000 - 3000) K ± 275K
- (4) Ta: Rango de temperatura ambiente de operación en °C

Certificaciones:



ET 808/2015



60598-1/2014+
AMD1/2017



60598-2-3/2002
+AMD1/2011



RES 40150/ 2024

OMEGA I

INFORMACIÓN TÉCNICA GENERAL

- (1) > Rango de Potencia (W) de 20 a 50
- (2) > Flujo Luminoso (lm) de 3028 - 6832
 - > Eficacia (lm/W) hasta 149
- (3) > Temperatura de color (K): 4000
 - > CRI: ≥70
 - > Protocolo Comunicación: 0-10V, 1-10V, DALI, DALI-2&D4I
 - > Base fotocontrol: Nema 7 Pines
 - > Vida Útil (L70B10 a 25°C): 100.000 h
- (4) > Ta (°C): -35 a +50
 - > Marcación: Laser

INFORMACIÓN ELÉCTRICA

Rango de Tensión de Operación (V)	120-277 Vac ± 10% / 220-240 Vac ± 10%
Rango de Corriente (A)	0.09 - 0.14 - 0.23
Frecuencia (Hz)	50 - 60
THD Máximo de corriente (%)	≥10 a ≤20%
Atenuable o no Atenuable	Atenuable
Clase de aislamiento eléctrico	Clase I Opcional Clase II
Factor de Potencia:	≥ 0.90
Grado de protección IP Conjunto Eléctrico	66

INFORMACIÓN ÓPTICA

Material Lente	PMMA
Resistencia al impacto IK Óptico	08
Grado de protección IP Conjunto Óptico	66
Distribución Fotométrica	RA02 / RA04 / RA05 / RA10 Otras ópticas bajo pedido

CARCASA Y ACABADO

Dimensiones luminaria con brazo (mm)	(L) 396 (A) 130 (H) 96
Peso (kg)	1.8
Ángulos de Inclinación a brazo	Opcional -10° / -5° / 0° / 5° / 10°
Ángulos de inclinación a poste	Opcional con accesorio tipo brazo horizontal de -10° a 10°
Resistencia al impacto IK Carcasa	09

FICHA TÉCNICA:

OMEGA I PLUS



Referencia: OMEGA I PLUS

Aplicación: Iluminación para vías y espacios urbanos

Más detalles

- (1) Potencia total de la Luminaria (LEDS + DRIVER). +/-5%
- (2) Flujo Luminoso de Salida de la Luminaria de acuerdo a IESNA LM-79
- (3) Temperatura de Color opcional: (5000 - 3000) K \pm 275K
- (4) Ta: Rango de temperatura ambiente de operación en °C

Certificaciones:



ET 808/2015



60598-1/2014+
AMD1/2017



60598-2-3/2002
+AMD1/2011



RES 40150/ 2024

INFORMACIÓN TÉCNICA GENERAL

- (1) Rango de Potencia (W) de 30 a 75
- (2) Flujo Luminoso (lm) de 4503 a 9837
 - Eficacia (lm/W) hasta 157
- (3) Temperatura de color (K): 4000
 - CRI: \geq 70
 - Protocolo Comunicación: 0-10V, 1-10V, DALI, DALI-2&D4I
 - Base fotocontrol: Nema 7 Pines
 - Vida Útil (L70B10 a 25°C) : 100.000 h
- (4) Ta (°C): -35 a +50
 - Marcación: Laser

INFORMACIÓN ELÉCTRICA

Rango de Tensión de Operación (V)	(120-277)Vac \pm 10% / (220-240) Vac \pm 10% / 60 Vdc \pm 2%
Rango de Corriente (A)	0.14 - 0.23 - 0.36
Frecuencia (Hz)	50 - 60
THD Máximo de corriente (%)	\geq 10 a \leq 20%
Atenuable o no Atenuable	Atenuable
Clase de aislamiento eléctrico	Clase I Opcional Clase II
Factor de Potencia:	\geq 0.90
Grado de protección IP Conjunto Eléctrico	66

INFORMACIÓN ÓPTICA

Material Lente	PMMA
Resistencia al impacto IK Óptico	08 Opcional IK10
Grado de protección IP Conjunto Óptico	66
Distribución Fotométrica	RA02 / RA04 / RA05 / RA10 Otras ópticas bajo pedido

CARCASA Y ACABADO

Dimensiones luminaria con brazo (mm)	(L) 542 (A) 130 (H) 103
Peso (kg)	3.16
Ángulos de Inclinación a brazo	-10° / -5° / 0° / 5° / 10° Opcional 0° / 5° / 10° / 15° / 20°
Ángulos de inclinación a poste	Con Soporte horizontal para ajuste angular -10° / -5° / 0° / 5° / 10°
Resistencia al impacto IK Carcasa	09

FICHA TÉCNICA:



Referencia: OMEGA II

Aplicación: Iluminación para vías y espacios urbanos

Más detalles

- (1) Potencia total de la Luminaria (LEDS + DRIVER). +/-5%
- (2) Flujo Luminoso de Salida de la Luminaria de acuerdo a IESNA LM-79
- (3) Temperatura de Color opcional: (5000 - 3000) K ± 275K
- (4) Ta: Rango de temperatura ambiente de operación en °C

Certificaciones:



ET 808/2015



60598-1/2014+
AMD1/2017



60598-2-3/2002
+AMD1/2011



RES 40150/ 2024

OMEGA II

INFORMACIÓN TÉCNICA GENERAL

- (1) ➤ Rango de Potencia (W) de 30 a 180
- (2) ➤ Flujo Luminoso (lm) de 4542 a 24615
➤ Eficacia (lm/W) hasta 169
- (3) ➤ Temperatura de color (K): 4000
➤ CRI: ≥70
➤ Protocolo Comunicación: 0-10V, 1-10V, DALI, DALI-2&D4I
➤ Base fotocontrol: Nema 7 Pines
➤ Vida Útil (L70B10 a 25°C): 100.000 h
- (4) ➤ Ta (°C): -35 a +50
➤ Marcación: Laser

INFORMACIÓN ELÉCTRICA

Rango de Tensión de Operación (V)	120-277 Vac ± 10% / 220-240 Vac ± 10%
Rango de Corriente (A)	0.13 - 0.32 - 0.69
Frecuencia (Hz)	50 - 60
THD Máximo de corriente (%)	≥10 a ≤20%
Atenuable o no Atenuable	Atenuable
Clase de aislamiento eléctrico	Clase I Opcional Clase II
Factor de Potencia:	≥ 0.90
Grado de protección IP Conjunto Eléctrico	66

INFORMACIÓN ÓPTICA

Material Lente	PMMA
Resistencia al impacto IK Óptico	08 Opcional IK10
Grado de protección IP Conjunto Óptico	66
Distribución Fotométrica	RA02 / RA04 / RA05 / RA10 Otras ópticas bajo pedido

CARCASA Y ACABADO

Dimensiones luminaria con brazo (mm)	(L) 588 (A) 239 (H) 131
Peso (kg)	5.9
Ángulos de Inclinación a brazo	-10° / -5° / 0° / 5° / 10° Opcional 0° / 5° / 10° / 15° / 20°
Ángulos de Inclinación a poste	Opcional con accesorio tipo brazo horizontal -10° a 10°
Resistencia al impacto IK Carcasa	09

FICHA TÉCNICA:



Referencia: OMEGA III

Aplicación: Iluminación para vías y espacios urbanos

Más detalles

- (1) Potencia total de la Luminaria (LEDS + DRIVER). +/-5%
- (2) Flujo Luminoso de Salida de la Luminaria de acuerdo a IESNA LM-79
- (3) Temperatura de Color opcional: (5000 - 3000) K \pm 275K
- (4) Ta: Rango de temperatura ambiente de operación en °C

Certificaciones:



ET 808/2015



60598-1/2014+
AMD1/2017



60598-2-3/2002
+AMD1/2011



RES 40150/ 2024

OMEGA III

INFORMACIÓN TÉCNICA GENERAL

- (1) Rango de Potencia (W) de 50 a 180
- (2) Flujo Luminoso (lm) de 83934 a 26883
 - Eficacia (lm/W) hasta 167
- (3) Temperatura de color (K): 4000
 - CRI: \geq 70
 - Protocolo Comunicación: 0-10V, 1-10V, DALI, DALI-2&D4I
 - Base fotocontrol: Nema 7 Pines
 - Vida Útil (L70B10 a 25°C): 100.000 h
- (4) Ta (°C): -35 a +50
 - Marcación: Laser

INFORMACIÓN ELÉCTRICA

Rango de Tensión de Operación (V)	120-277 Vac \pm 10% / 220-240 Vac \pm 10%
Rango de Corriente (A)	0.39 - 0.62 -0.94
Frecuencia (Hz)	50 - 60
THD Máximo de corriente (%)	\geq 10 a \leq 20%
Atenuable o no Atenuable	Atenuable
Clase de aislamiento eléctrico	Clase I Opcional Clase II
Factor de Potencia:	\geq 0.90
Grado de protección IP Conjunto Eléctrico	66

INFORMACIÓN ÓPTICA

Material Lente	PMMA
Resistencia al impacto IK Óptico	08
Grado de protección IP Conjunto Óptico	66
Distribución Fotométrica	RA02 / RA04 / RA05 / RA10 Otras ópticas bajo pedido

CARCASA Y ACABADO

Dimensiones luminaria con brazo (mm)	(L) 697 (A) 310 (H) 111
Peso (kg)	9
Ángulos de Inclinación a brazo	Opcional -10° / -5° / 0° / 5° / 10° 0° / 5° / 10° / 15° / 20°
Ángulos de Inclinación a poste	Opcional con accesorio tipo brazo horizontal -10° a 10°
Resistencia al impacto IK Carcasa	09



**+ 70 años
Experiencia**



**+ 6.000
Clientes**



**+ 10.000
Proyectos**



**+ 5.000
Proveedores**



**+ 8
Países**

Contáctanos

Colombia:  322 527 23 82

Internacional:  314 790 95 81

www.royalpha.com



Escanea el código para
acceder a nuestras
redes sociales.